

Corso in Progettazione socio-culturale per operatori di Banche del tempo



Modulo 2 – Principi e Tecniche di Fund Raising

d.ssa Marina Mainardi

28 ottobre 2006

I programmi di finanziamento

- ✓ Europei
- ✓ Nazionali
- ✓ Regionali

L. 53/2000

Disposizioni per il sostegno della maternità e della paternità, per il diritto alla cura e alla formazione e per il coordinamento dei tempi delle città



L. 53/2000: finalità

promuove un equilibrio tra tempi di lavoro, di cura, di formazione e di relazione, mediante:

l'istituzione dei congedi dei genitori



L. 53/2000: finalità

promuove un equilibrio tra tempi di lavoro, di cura, di formazione e di relazione, mediante:

l'istituzione del congedo per la formazione continua



L. 53/2000: finalità

promuove un equilibrio tra tempi di lavoro, di cura, di formazione e di relazione, mediante:

il coordinamento dei tempi di funzionamento delle città e la promozione dell'uso del tempo per fini di solidarietà sociale.



L. 53/2000: Piano territoriale degli orari

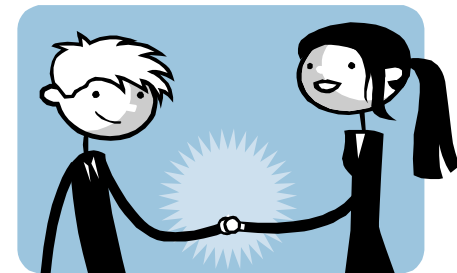
strumento unitario per finalità ed indirizzi, articolato in progetti, anche sperimentali, relativi al funzionamento dei diversi sistemi orari dei servizi urbani e alla loro graduale armonizzazione e coordinamento.



L. 53/2000: le banche del tempo

finalità

- ✓ favorire lo scambio di servizi di vicinato;
- ✓ facilitare l'utilizzo dei servizi della città e il rapporto con le pubbliche amministrazioni



L. 53/2000: le banche del tempo

Finalità:

- ✓ **favorire l'estensione della solidarietà nelle comunità locali;**
- ✓ **incentivare le iniziative di singoli e gruppi di cittadini, associazioni, organizzazioni ed enti che intendano scambiare parte del proprio tempo per impieghi di reciproca solidarietà e interesse.**

L. 53/2000: le banche del tempo

Gli enti locali per sostenere le banche dei tempi, possono disporre a loro favore:

- ✓ **l'utilizzo di locali e di servizi.**
- ✓ **organizzare attività di promozione, formazione e informazione.**

L. 53/2000: le banche del tempo

Possono altresì aderire alle banche dei tempi e stipulare con esse accordi che prevedano scambi di tempo da destinare a prestazioni di mutuo aiuto a favore di singoli cittadini o della comunità locale.

Strumenti di finanziamento comunitari 2007-2013

2000-2006

- Equal
- Socrates/Leonardo
- Gioventù
- Dafne

2007-2013

Progress

**Programma quadro
Life Long Learning**

Gioventù in azione

**Programma quadro
solidarietà**

PROGRESS

OBIETTIVI

Proposta di un nuovo programma comunitario per l'occupazione e la solidarietà sociale : PROGRESS

Periodo: 2007-2013

Budget: 628,8 milioni di euro

Fonte: COM (2004) 488 def.

PROGRESS

PROGRESS ASSI DI INTERVENTO

- **Occupazione**
- **Protezione sociale ed inclusione**
- **Condizioni di lavoro**
- **Lotta alla discriminazione**
- **Pari opportunità**

PROGRESS

PROGRESS ASSI DI INTERVENTO

- **Occupazione**
- **Protezione sociale ed inclusione**
- **Condizioni di lavoro**
- **Lotta alla discriminazione**
- **Pari opportunità**

PROGRESS

AZIONI FINANZIABILI:

- **Raccolta, elaborazione e diffusione di dati**
- **Elaborazione di strumenti di valutazione**
- **Conferenze e seminari**
- **Campagne d'informazione**
- **Contributi ai costi di funzionamento delle reti**
- **Osservatori europei**
- **Scambi di personale**

PROGRESS

SOGGETTI ELEGIBILI

- **Stati membri;**
- **servizi pubblici per l'impiego;**
- **autorità regionali e locali;**
- **Organismi specializzati;**
- **Parti sociali;**
- **ONG;**
- **università e centri di ricerca;**
- **esperti di valutazione;**
- **istituti nazionali di statistica;**
- **Media**

PROGRAMMA INTEGRATO LLL

Il programma integrato intende contribuire, attraverso l'istruzione e la formazione lungo tutto l'arco della vita, allo sviluppo della società basata sulla conoscenza, caratterizzata da uno sviluppo economico durevole, degli impieghi migliori e più numerosi

Gioventù in azione

- ✓ **Promuovere la cittadinanza attiva dei giovani**
- ✓ **Sviluppare la solidarietà tra i giovani al fine di rafforzare la coesione sociale dell'UE**
- ✓ **Favorire la cooperazione europea in materia di politiche giovanili**

Gioventù in azione

- ✓ **Promuovere la cittadinanza attiva dei giovani**
- ✓ **Sviluppare la solidarietà tra i giovani al fine di rafforzare la coesione sociale dell'UE**
- ✓ **Favorire la cooperazione europea in materia di politiche giovanili**

Programma quadro solidarietà

- ✓ programma quadro per la solidarietà e la gestione dei flussi migratori
- ✓ programma quadro per la sicurezza e salvaguardia delle libertà
- ✓ programma quadro per la giustizia e i diritti fondamentali,

Caratteristiche dei progetti

- Transnazionalità
- Innovatività
- Reddittività
- Qualità

Caratteristiche dei progetti

- Transnazionalità
- Innovatività
- Reddittività
- Qualità

Caratteristiche dei progetti

- Transnazionalità
- Innovatività
- Reddittività
- Qualità

Caratteristiche dei progetti.

le domande da porsi:

- **Why**
- **What**
- **Who**
- **When**



Caratteristiche dei progetti.

- **Why: il contesto in cui intervengo, i bisogni che voglio soddisfare**

Caratteristiche dei progetti.

- **What: il programma di lavoro**



Caratteristiche dei progetti.

- **Who: la partnership**



Caratteristiche dei progetti.

- **When: il timetable e la gestione di progetto**



Caratteristiche dei progetti.

Altre caratteristiche fondamentali ai fini della valutazione del dossier

Il monitoraggio e la valutazione delle attività



Caratteristiche dei progetti.

Altre caratteristiche fondamentali ai fini della valutazione del dossier

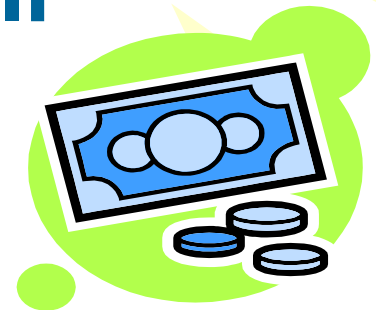
- **la diffusione dei risultati**



Caratteristiche dei progetti.

Aspetti finanziari:

- **Suddivisione per voce di costo, attività e partner**
- **Limiti formali ed informali**
- **Il cofinanziamento**
- **Alcuni trucchetti**



Caratteristiche dei progetti

Documenti di supporto:

- La decisione che istituisce il programma
- L'invito a formulare proposte
- La guida del richiedente
- Il formulario
- La guida alla compilazione del formulario
- La check list delle formalità
- L'assistenza tecnica
- Il sito Internet
- Le banche dati per la ricerca partners
- La bibliografia sulle politiche rilevanti



Caratteristiche dei progetti Siti Internet:

- www.europa.eu.int
- www.europafacile.org

